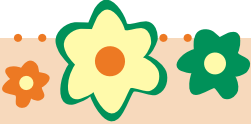


Nez bouché: le lavage en cas de rhume



Il se peut que votre bébé soit enrhumé et qu'il ait du mal à respirer car son nez est encombré de sécrétions.

Comme il respire essentiellement par le nez, votre bébé pourrait avoir des difficultés à prendre ses repas. C'est pourquoi un lavage du nez se fait avant les repas.

Comment procéder à domicile

- Le nez est sensible et délicat chez le bébé, les gestes ci-dessous doivent être effectués avec douceur
- Préparez une fiole de sérum physiologique de **5 ml**
- Mettez votre bébé sur le côté
- Mettez le bout adapté de la fiole dans la narine du haut

- Videz doucement la moitié du contenu (env. 2ml) dans la narine. Le liquide ressortira avec les sécrétions par la narine du bas ou passera dans la gorge
- Asseyez votre bébé afin de lui permettre de reprendre son souffle
- Mettez-le sur l'autre côté et faites la même chose avec l'autre narine

Important

- Cette manœuvre doit être faite avec douceur
- Il est nécessaire de bien tenir le bébé pendant le soin pour éviter de le blesser
- N'utilisez pas plus de **2 ml** de sérum physiologique par narine
- L'utilisation d'un mouche-bébé est déconseillée, toutefois si vous souhaitez l'utiliser, consultez votre pédiatre
- Si la respiration de votre enfant ne s'améliore pas, consultez un professionnel de la petite enfance



centrereference.ipe@avasad.ch

juillet 2018

